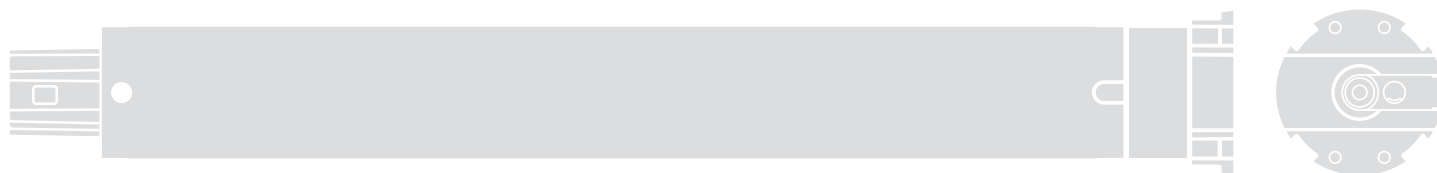
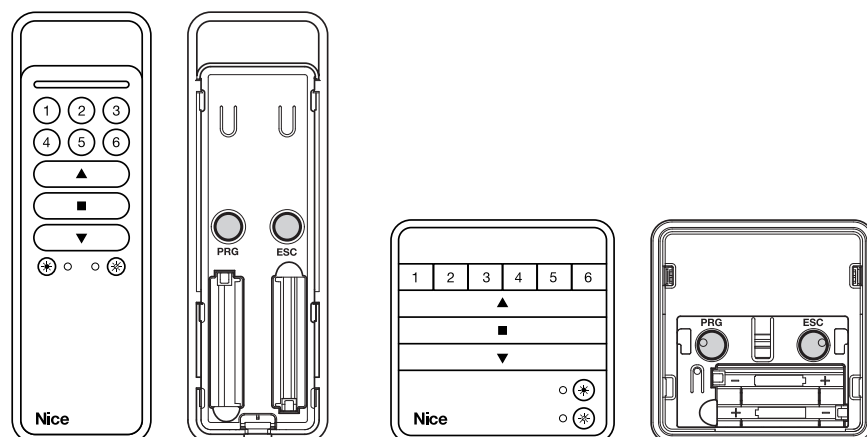


Era Fit P

Tubular motor



Types: E Fit SP, E Fit MP



EN - Addendum to the manual. For Era P and Era W transmitters

IT - Addendum al manuale. Per trasmettitori tipo Era P ed Era W

FR - Addendum au manuel. Pour émetteurs de type Era P et Era W

ES - Addendum al manual. Para transmisores tipo Era P y Era W

DE - Nachtrag zur Anleitung. Für Sendern vom Typ Era P und Era W

PL - Załącznik do instrukcji. Dla nadajnikami typu Era P i Era W

NL - Addendum bij de handleiding. De zenders van het type Era P en Era W

Nice

EN - Transmitter to be used for programming procedures

ATTENTION! – The procedures must be performed only with a Nice transmitter with keys ▲, ■, ▼, **PRG**, **ESC** (“PRG” and “ESC” are utility keys positioned under the cover of the battery compartment in transmitters in series “Era P” and “Era W”).

IT - Trasmettitore da utilizzare per le procedure di programmazione

ATTENZIONE! – Le procedure devono essere effettuate esclusivamente con un trasmettitore Nice dotato dei tasti ▲, ■, ▼, **PRG**, **ESC** (“PRG” ed “ESC” sono tasti di servizio posizionati sotto il coperchio del vano batterie dei trasmettitori della serie “Era P” ed “Era W”).

FR - Émetteur à utiliser pour les procédures de programmation

ATTENTION ! – Les procédures doivent être effectuées exclusivement avec un émetteur Nice doté des touches ▲, ■, ▼, **PRG**, **ESC** (« PRG » et « ESC » sont les touches de service positionnées sous le couvercle de la batterie des émetteurs de la série « Era P » ed « Era W »).

ES - Transmisores que se deben utilizar para los procedimientos de programación

¡ATENCIÓN! – Los procedimientos deben efectuarse exclusivamente con un transmisor de Nice dotado de los botones ▲, ■, ▼, **PRG**, **ESC** (“PRG” y “ESC” son botones de servicio ubicados debajo de la tapa del compartimento de la batería de los transmisores de las series “Era P” y “Era W”).

DE - Sender zum Einsatz für die Programmierungsverfahren

ACHTUNG! – Die Verfahren müssen ausschließlich mit einem Sender Nice durchgeführt werden, der über die Tasten ▲, ■, ▼, **PRG**, **ESC** („PRG” und „ESC” sind Hilfstasten, die unter dem Deckel des Batteriefachs der Sender der Serie „Era P” und „Era W” angeordnet sind).

PL - Nadajnik, który należy wykorzystać do procedury programowania

UWAGA! – Procedury muszą być wykonane wyłącznie przy pomocy nadajnika firmy Nice, wyposażonego w przyciski ▲, ■, ▼, **PRG**, **ESC** („PRG” i „ESC” to przyciski serwisowe, umieszczone pod pokrywą komory na baterie nadajników z serii „Era P” i „Era W”).

NL - Te gebruiken zender voor de programmeringsprocedures

LET OP! – De procedures moeten alleen worden uitgevoerd met een Nice-zender die is uitgerust met de toetsen ▲, ■, ▼, **PRG**, **ESC** (“PRG” en “ESC” zijn servicetoetsen die zich onder het deksel van het batterijvak van de zenders uit de series “Era P” en “Era W” bevinden).

EN - Note – When performing the procedure, you can cancel programming at any time by pressing the **ESC** key for 1 second. Otherwise, do not press any key and wait 60 seconds for the motor to perform 6 movements.

IT - Nota – Durante l'esecuzione della procedura, in qualunque momento è possibile annullare la programmazione premendo il tasto **ESC** per 1 secondo. In alternativa non premere alcun tasto e attendere 60 secondi che il motore esegua 6 movimenti.

FR - Note – Durant le déroulement de la procédure, on peut à tout moment annuler la programmation en maintenant appuyée la touche **ESC** pendant 1 seconde. En alternative n'appuyer sur aucune touche et attendre 60 secondes pour que le moteur effectue 6 mouvements.

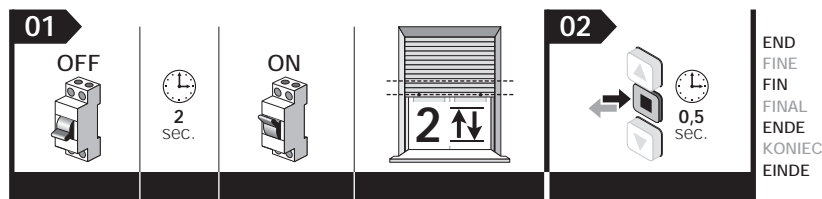
ES - Nota – Durante la ejecución del procedimiento, puede anular la fase de programación en cualquier momento; para ello, pulse **ESC** durante 1 segundo. Como alternativa, no pulse ningún botón y espere 60 segundos a que el motor efectúe 6 movimientos.

DE - Anmerkung – Während der Ausführung des Verfahrens ist es jederzeit möglich, die Programmierung durch 1 Sekunde langes Drücken der Taste **ESC** abubrechen. Alternativ dazu 60 Sekunden lang warten, ohne eine Taste zu drücken, bis der Motor 6 Bewegungen ausführt.

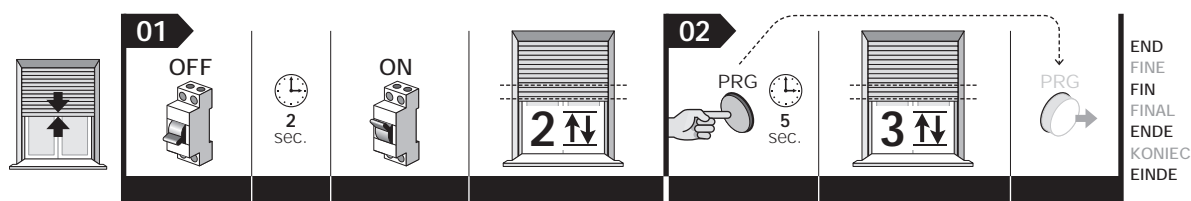
PL - Wskazówka – Podczas wykonywania procedury, można ją anulować w dowolnym momencie poprzez wciśnięcie na 1 sekundę przycisku **ESC**. Ewentualnie można nie wciskać żadnego przycisku i odczekać 60 sekund, aż silnik wykona 6 manewrów.

NL - Opmerking – Tijdens de uitvoering van de procedure kan de programmering op elk gewenst moment geannuleerd worden door de toets **ESC** gedurende 1 seconde ingedrukt te houden. Als alternatief kunt u ook op geen enkele toets drukken en 60 seconden wachten tot de motor 6 bewegingen uitvoert.

- 5.5 EN - (Temporarily) memorizing a "utility" transmitter**
IT - Memorizzazione (provvisoria) di un trasmettitore "di servizio"
FR - Mémorisation (provisoire) d'un émetteur « de service »
ES - Memorización (temporal) de un transmisor "de servicio"
DE - (Provisorische) Speicherung eines „Hilfssenders“
PL - Konfiguracja (pro wizoryczna) nadajnika „roboczego”
NL - (Tijdelijke) opslag van een "service"-zender in het geheugen



- 5.6 EN - Memorizing the FIRST transmitter permanently**
IT - Memorizzazione del PRIMO trasmettitore in modo permanente
FR - Mémorisation du PREMIER émetteur de manière permanente
ES - Memorización del PRIMER transmisor de forma permanente
DE - Speicherung des ERSTEN Senders (dauerhafte Speicherung)
PL - Konfiguracja PIERWSZEGO nadajnika na stałe
NL - Geheugenopslag van de EERSTE zender (permanente geheugenopslag)



- 5.7 EN - Automatic programming of both limit switches**
IT - Programmazione automatica di entrambi i finecorsa
FR - Programmation automatique des deux fins de course
ES - Programación automática de los dos topes
DE - Automatische Programmierung beider Endschalter
PL - Programowanie automatyczne obydwu krańcówek
NL - Automatische programmering van beide eindaanslagen

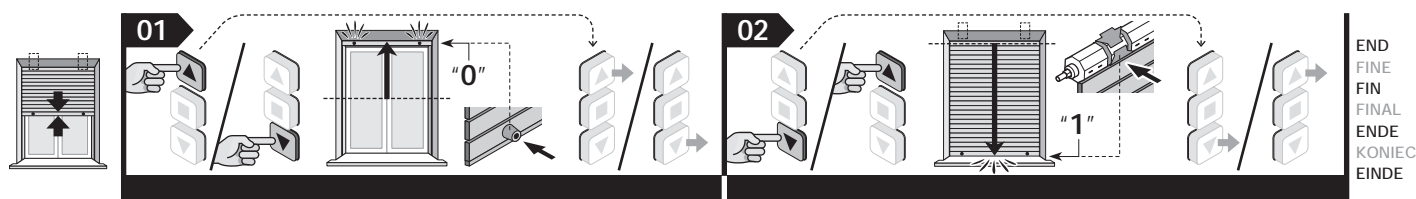


EN - Programming intended exclusively for the rolling shutters with the mechanical blocks for the limit switch.
IT - Programmazione destinata esclusivamente alle tapparelle con i blocchi meccanici per il finecorsa.
FR - Programmation exclusivement destinée aux volets avec des blocages mécaniques de fin de course.
ES - Programación destinada exclusivamente a las persianas cuyos topes incorporen bloques mecánicos.

DE - Die Programmierung ist ausschließlich für Rollläden mit den mechanischen Sperren für den Endschalter bestimmt.

PL - Programowanie przeznaczone wyłącznie dla rolet z mechanicznymi blokadami krańcówek.

NL - Deze programmering is uitsluitend bedoeld voor rolluiken met mechanische blokkeringen voor de eindaanslag.



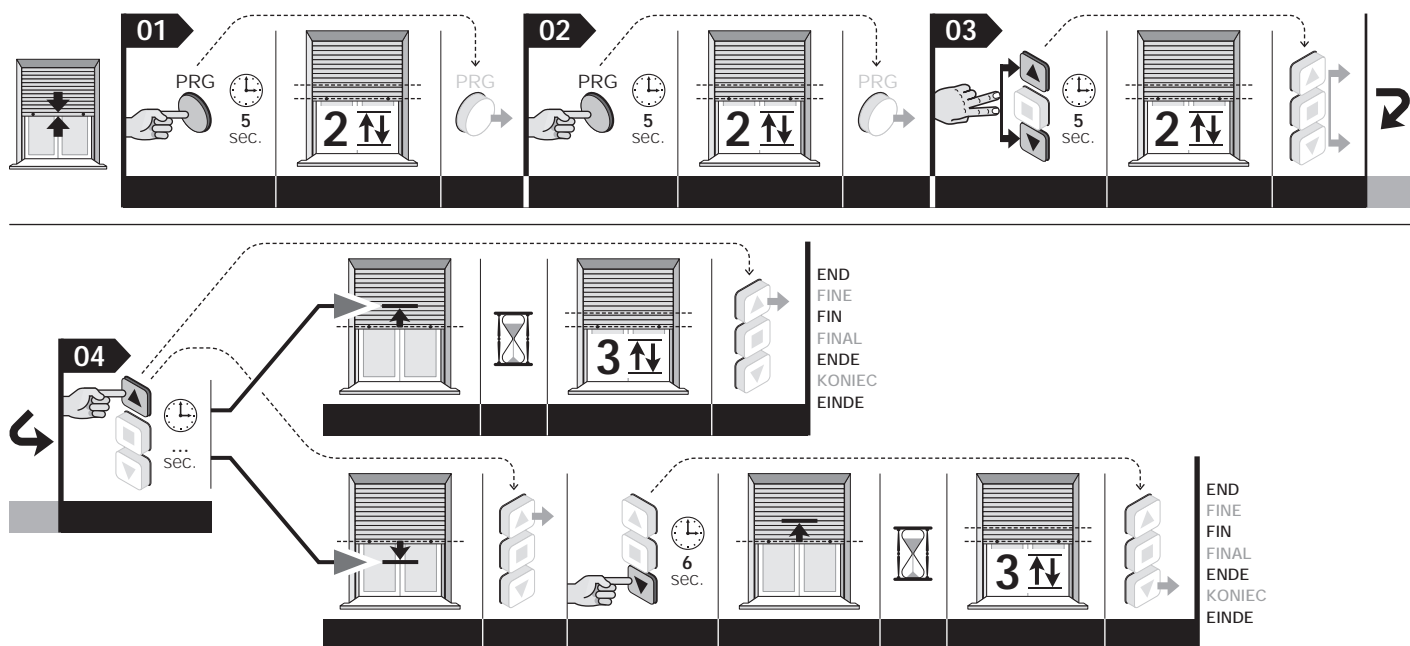
5.8 EN - Enabling automatic High ("0") and Low ("1") limit switch recognition

IT - Abilitazione all'apprendimento automatico dei finecorsa Alto ("0") e Basso ("1")
 FR - Aptitude à l'apprentissage automatique de la fin de course Haute (« 0 ») et Basse (« 1 »)
 ES - Activación de la fase de aprendizaje automático de los topes Alto ("0") y Bajo ("1")
 DE - Aktivierung automatisches Anlernen der Endschalter Oben („0“) und Unten („1“)
 PL - Aktywowanie automatycznej konfiguracji górnej („0“) i dolnej („1“) krańcówki
 NL - Inschakeling van de automatische geheugenopslag van de eindaanslagen Boven ("0") en Onder ("1")



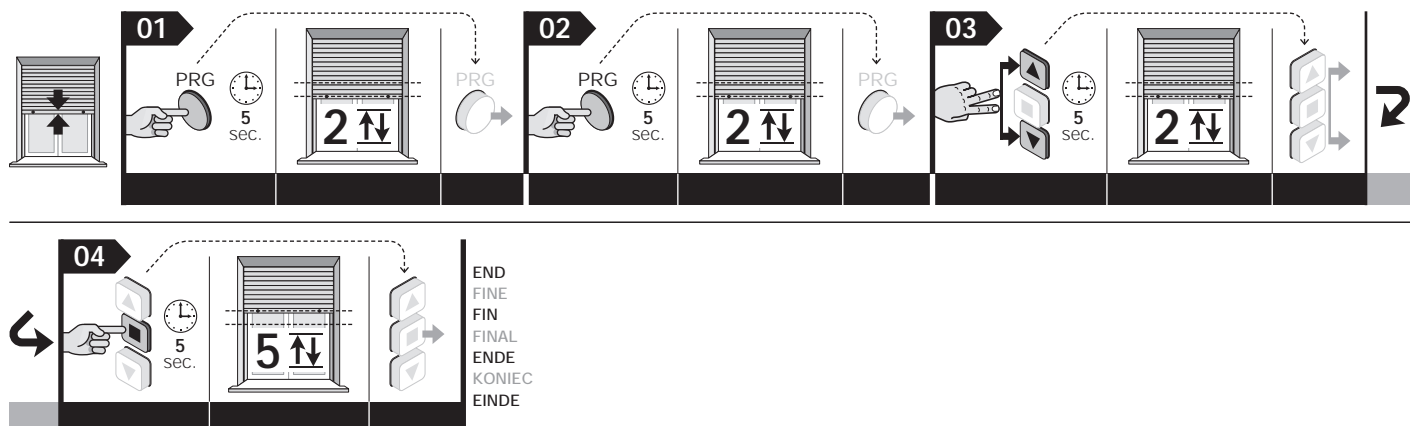
EN - Programming intended exclusively for the rolling shutters with the mechanical blocks for the limit switch.
 IT - Programmazione destinata esclusivamente alle tapparelle con i blocchi meccanici per il finecorsa.
 FR - Programmation exclusivement destinée aux volets avec des blocages mécaniques de fin de course.
 ES - Programación destinada exclusivamente a las persianas cuyos topes incorporen bloqueos mecánicos.

DE - Die Programmierung ist ausschließlich für Rollläden mit den mechanischen Sperren für den Endschalter bestimmt.
 PL - Programowanie przeznaczone wyłącznie dla rolet z mechanicznymi blokadami krańcówek.
 NL - Deze programmering is uitsluitend bedoeld voor rolluiken met mechanische blokkeringen voor de eindaanslag.



5.8.1 EN - Disabling automatic recognition (for maintenance or restoration of factory settings)

IT - Disabilitazione all'apprendimento automatico (per manutenzione o ripristino dell'impostazione di fabbrica)
 FR - Non aptitude à l'apprentissage automatique (pour la manutention ou le rétablissement de la position de fabrication)
 ES - Desactivación de la fase de aprendizaje automático (para mantenimiento o restablecimiento de la configuración de fábrica)
 DE - Deaktivierung automatisches Anlernen (für Wartungsarbeiten oder zur Wiederherstellung der Werkseinstellungen)
 PL - Dezaktywowanie automatycznej konfiguracji (w celu wykonania konserwacji lub przywrócenia ustawień fabrycznych)
 NL - Uitschakeling van de automatische geheugenopslag (voor onderhoud of terugzetting van de fabrieksinstelling)



5.9 EN - Adjustment of height "H" (partial opening/closing)

IT - Regolazione della quota "H" (apertura/chiusura parziale)

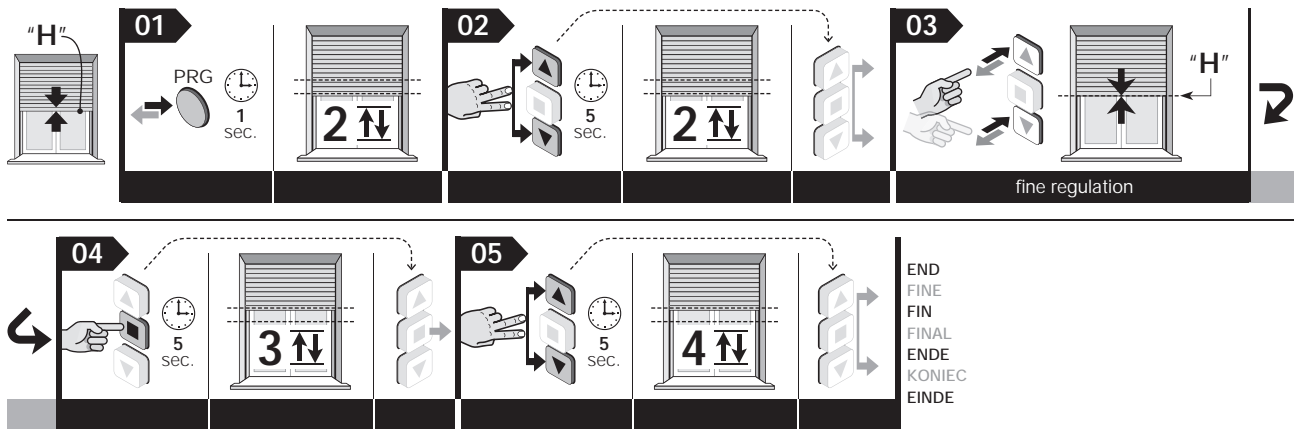
FR - Réglage de la cote « H » (ouverture/fermeture partielle)

ES - Ajuste de la cota "H" (apertura/cierre parciales)

DE - Einstellung der Höhe „H“ (teilweise Öffnung/Schließung)

PL - Regulacja wysokości „H“ (częściowego otwarcia/zamknięcia)

NL - De hoogte "H" (gedeeltelijk openen/sluiten)



5.10 EN - Memorization of a SECOND (third, fourth, etc.) transmitter

IT - Memorizzazione di un SECONDO (terzo, quarto, ecc.) trasmettitore

FR - Mémorisation d'un SECONDO (troisième, quatrième, etc.) émetteur

ES - Memorización de un SEGUNDO transmisor (o tercero, cuarto, etc.)

DE - Speichern eines ZWEITEN (dritten, vierten, usw.) Sender

PL - Konfiguracja DRUGIEGO (trzeciego, czwartego itp.) nadajnika

NL - Geheugenopslag van een TWEEDE (of derde, vierde, enzovoort) zender

5.10.1 EN - Memorization in "Mode I"

IT - Memorizzazione in "Modo I"

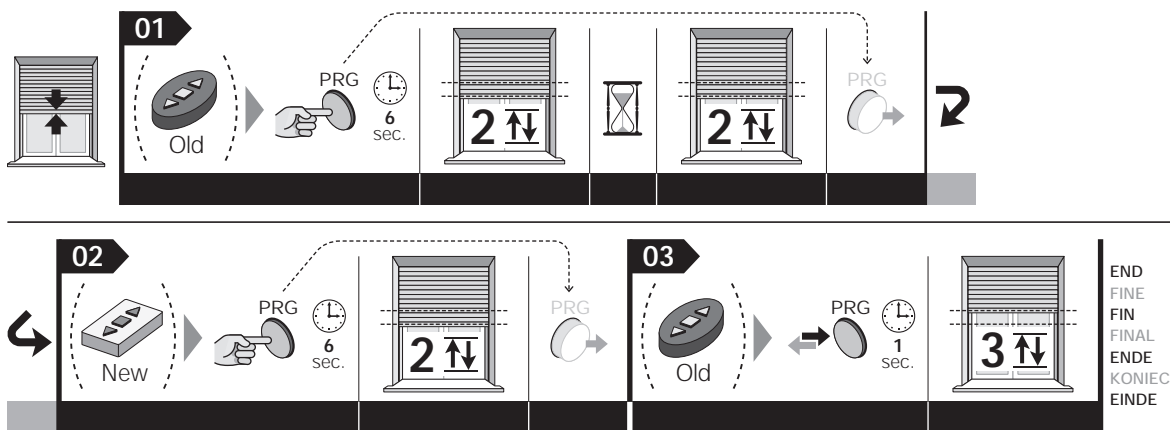
FR - Mémorisation en « Mode I »

ES - Memorización en "Modo I"

DE - Speicherung im „Modus I“

PL - Wczytywanie w „Trybie I”

NL - Programmeren in "Modus I"



5.10.2 EN - Memorization in "Mode II"

IT - Memorizzazione in "Modo II"

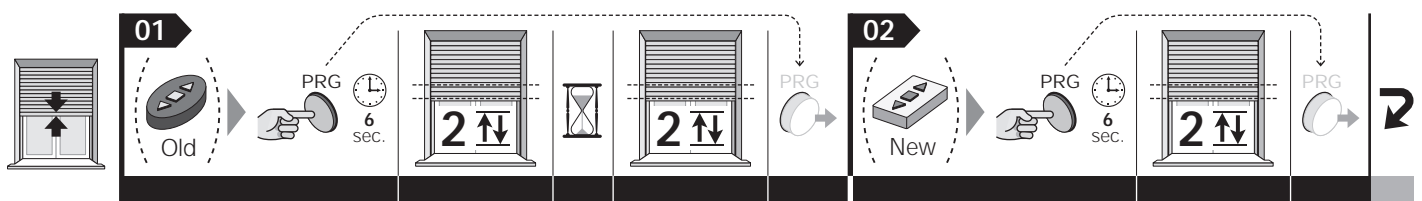
FR - Mémorisation en « Mode II »

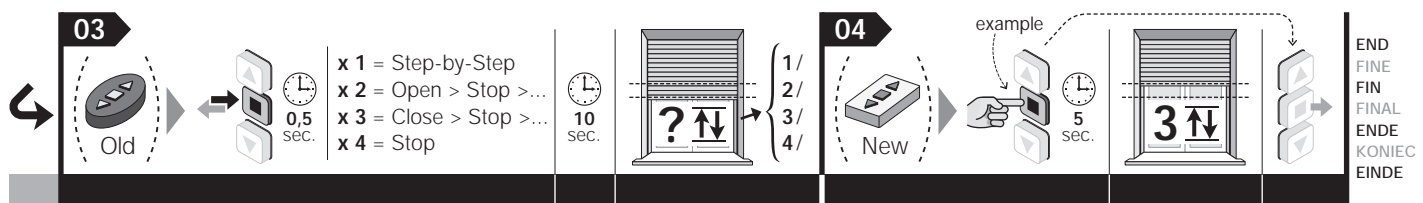
ES - Memorización en "Modo II"

DE - Speicherung im „Modus II“

PL - Wczytywanie w „Trybie II”

NL - Programmeren in "Modus II"





IT - x 1 = Passo-passo
x 2 = Apri > Stop > ...
x 3 = Chiudi > Stop > ...
x 4 = Stop

ES - x 1 = Paso a paso
x 2 = Abrir > Parar > ...
x 3 = Cerrar > Parar > ...
x 4 = Parar

PL - x 1 = Krok po kroku
x 2 = Otwórz > Stop > ...
x 3 = Zamknij > Stop > ...
x 4 = Stop

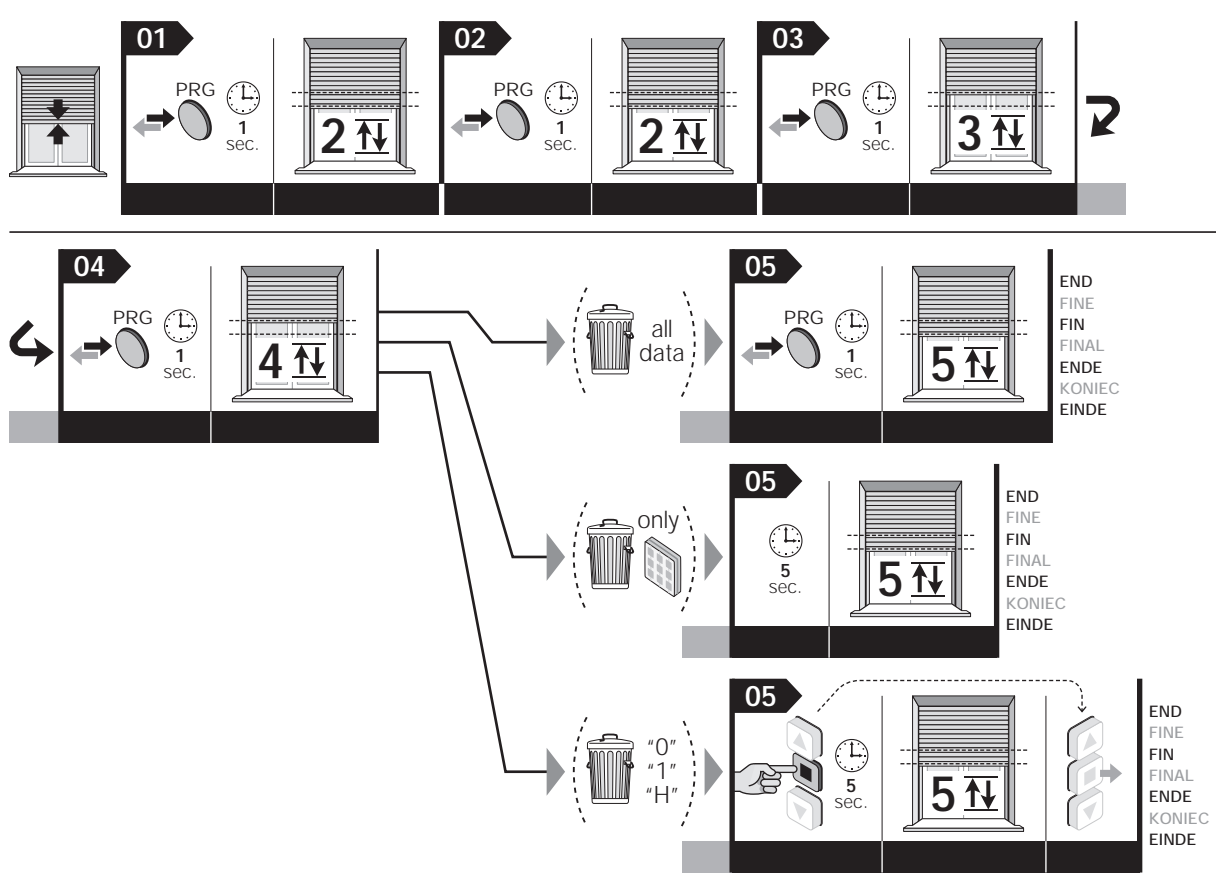
FR - x 1 = Pas à pas
x 2 = Ouvre > Stop > ...
x 3 = Ferme > Stop > ...
x 4 = Stop

DE - x 1 = Stufenweise
x 2 = Öffnen > Stopp > ...
x 3 = Schließen > Stopp > ...
x 4 = Stopp

NL - x 1 = Stap-voor-Stap
x 2 = Open > Stop > ...
x 3 = Sluit > Stop > ...
x 4 = Stop

5.11 EN - Total or partial deletion of memory
IT - Cancellazione totale o parziale della memoria
FR - Effacement total ou partiel de la mémoire
ES - Borrado total o parcial de la memoria
DE - Teilweises oder vollständiges Löschen des Speichers
PL - Całkowite lub częściowe kasowanie pamięci
NL - Het geheugen volledig of gedeeltelijk wissen

EN - Procedure performed with a transmitter memorized in "Mode I"
IT - Procedura eseguita con un trasmettitore memorizzato in "Modo I"
FR - Procédure effectuée avec un émetteur mémorisé en « Mode I »
ES - Procedimiento desarrollado con un transmisor memorizado en "Modo I"
DE - Ausführung des Verfahrens mit einem in „Modus 1“ gespeicherten Sender
PL - Procedura wykonywana z nadajnikiem skonfigurowanym w „Trybie I”
NL - Procedure uitgevoerd met een zender die in het geheugen is opgeslagen in "Modus I"



5.12 EN - Locking and unlocking the memory

IT - Blocco o sblocco della memoria

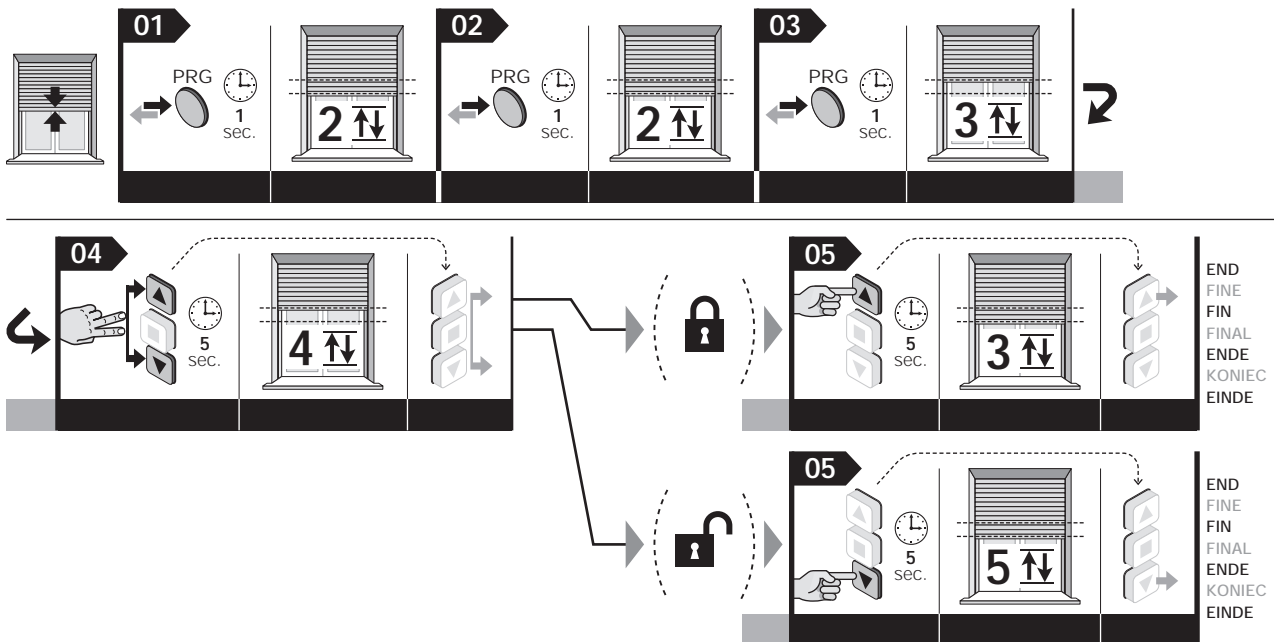
FR - Blocage ou déblocage de la mémoire

ES - Bloqueo y desbloqueo de la memoria

DE - Sperre oder Freigabe des Speichers

PL - Blokowanie i odblokowywanie pamięci

NL - Vergrendeling of ontgrendeling van het geheugen





Nice SpA
Oderzo TV Italia
info@niceforyou.com

www.niceforyou.com